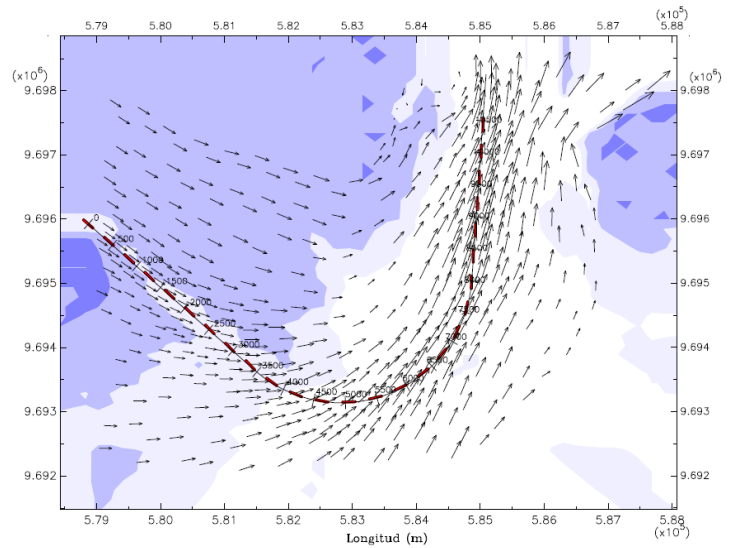
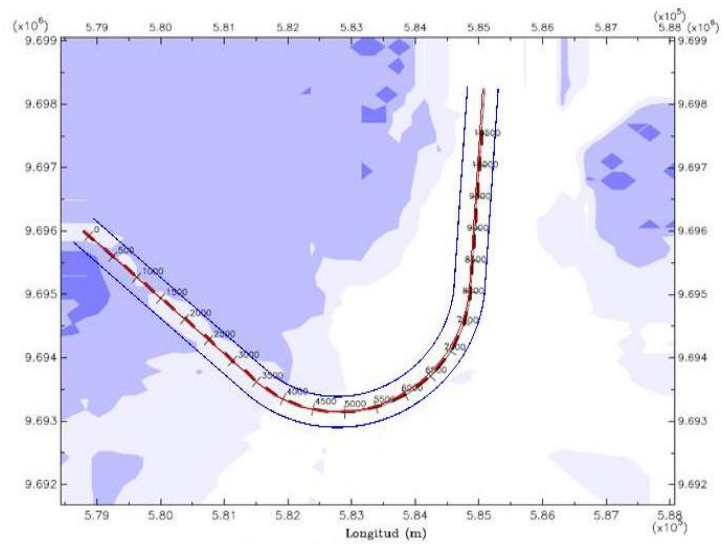
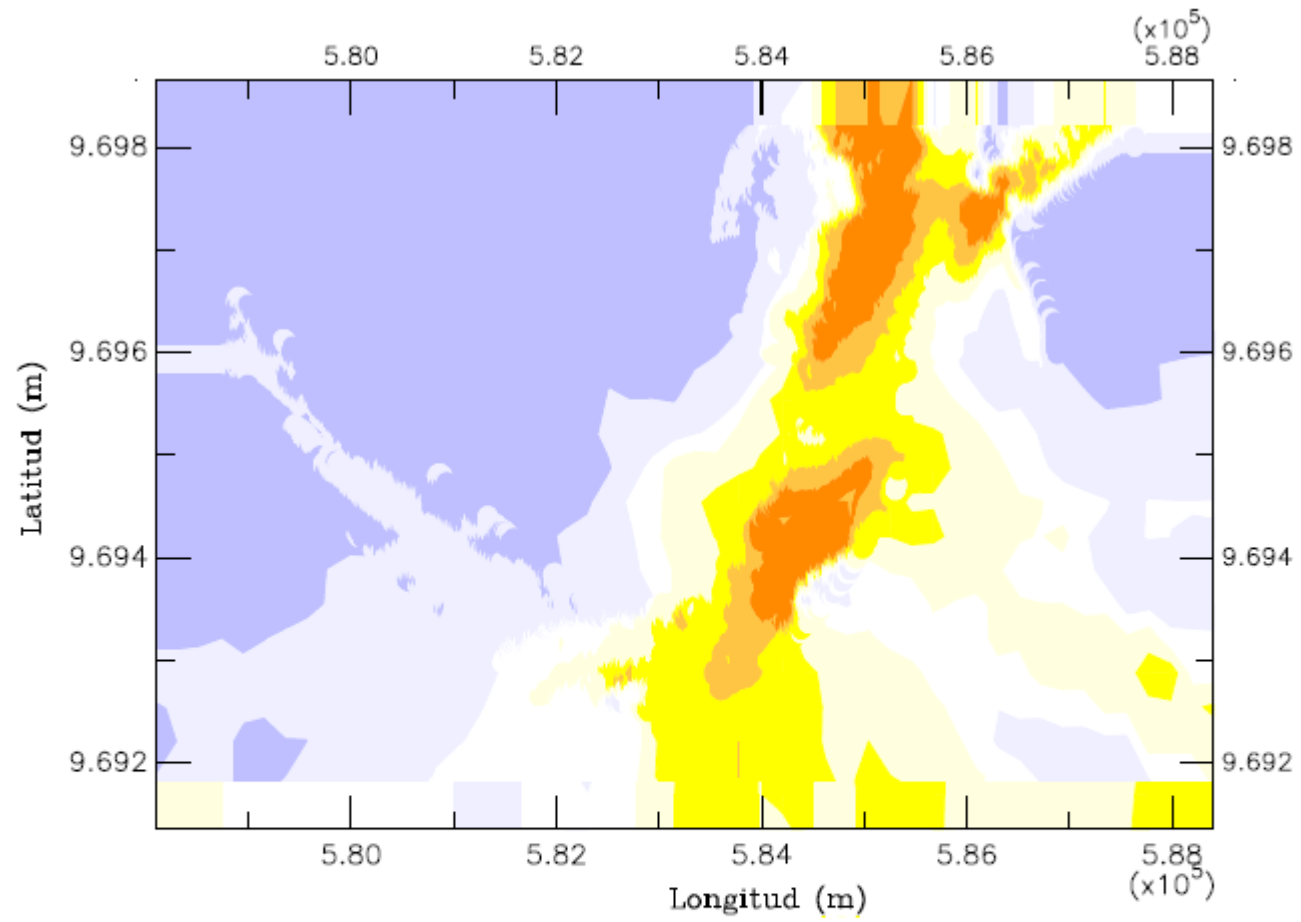


PROYECTO	Maniobrabilidad en el canal de acceso a Guayaquil
CLAVE	GYE Canal
ZONA	Zona de los Goles
CONDICIONES	Corriente por marea en flujo
TIPO DE BARCO	Barco portacontenedores panamax de 289m de eslora, 32.20m de manga y 11.60m de calado. Velocidad 3.5 m/s
TRAMO	Cadenamiento 15+000 a 26+150

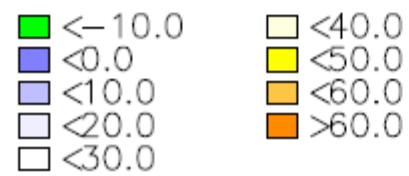
CONCLUSIONES

El barco deriva hacia babor antes de cruzar la curva. Una vez que este cruza la curva, deriva hacia estribor. En ambos casos, deriva aproximadamente el ancho de una manga.

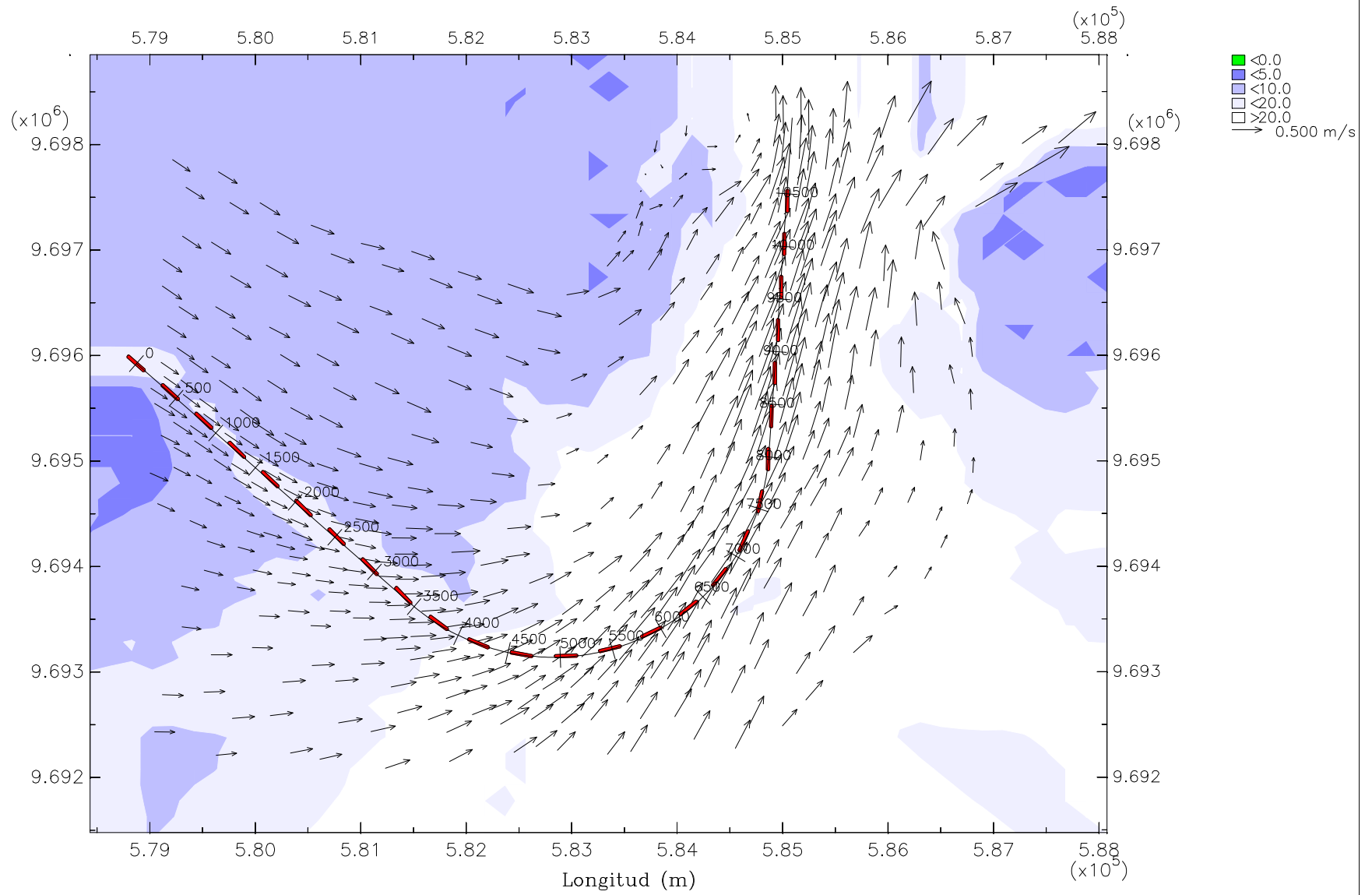




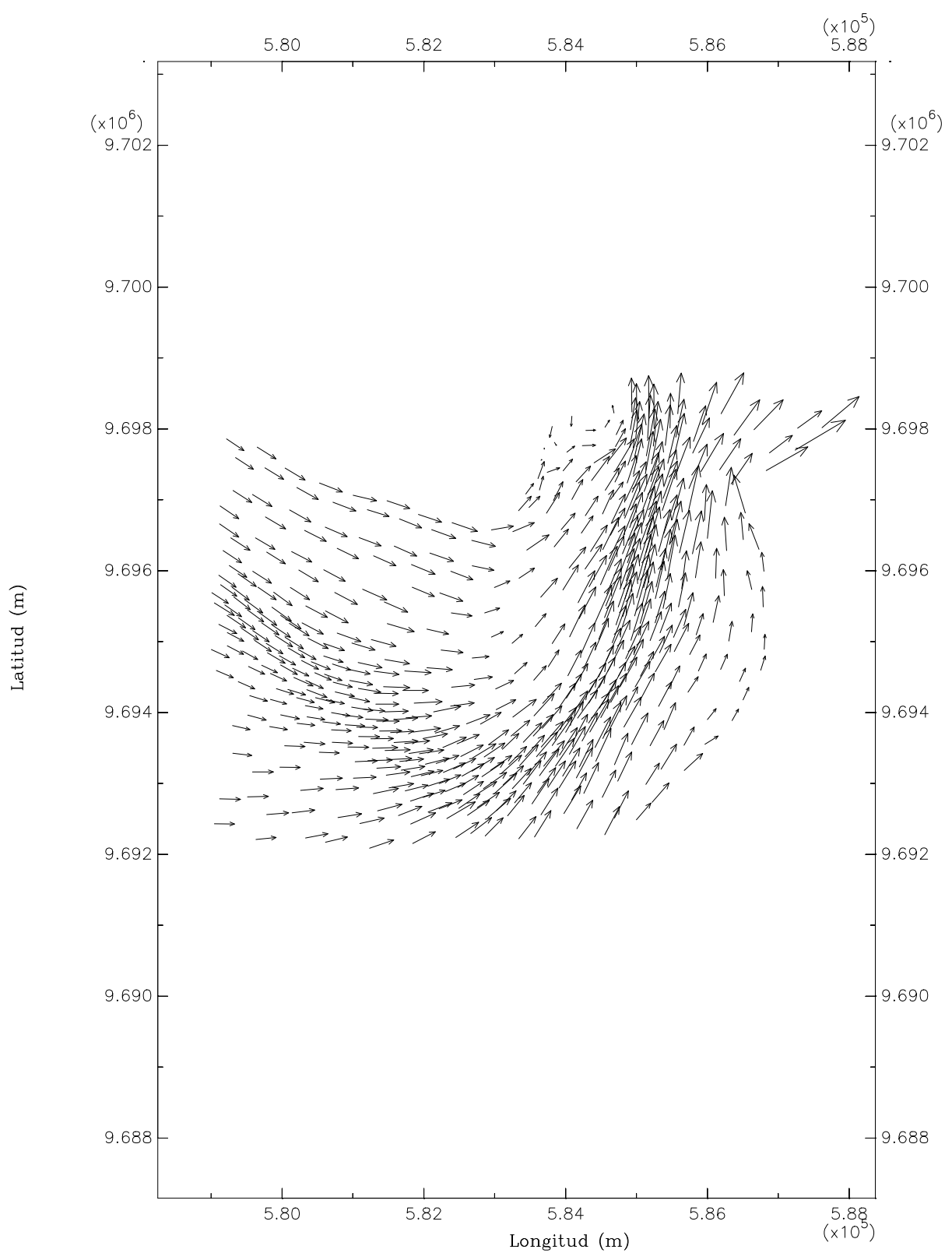
Zona 1 Profundidad



Latitud (m)

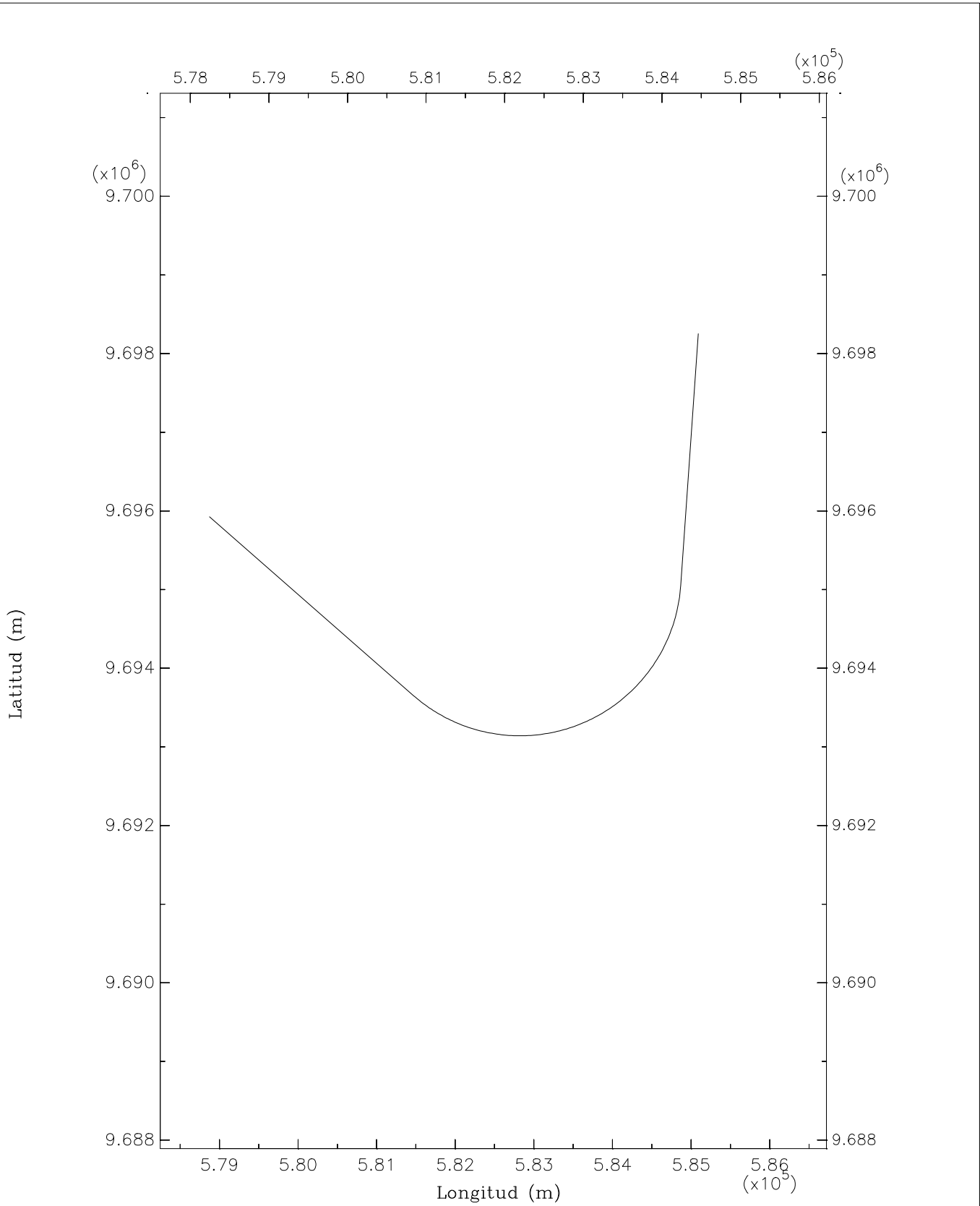


Zona 1 Corriente en flujo

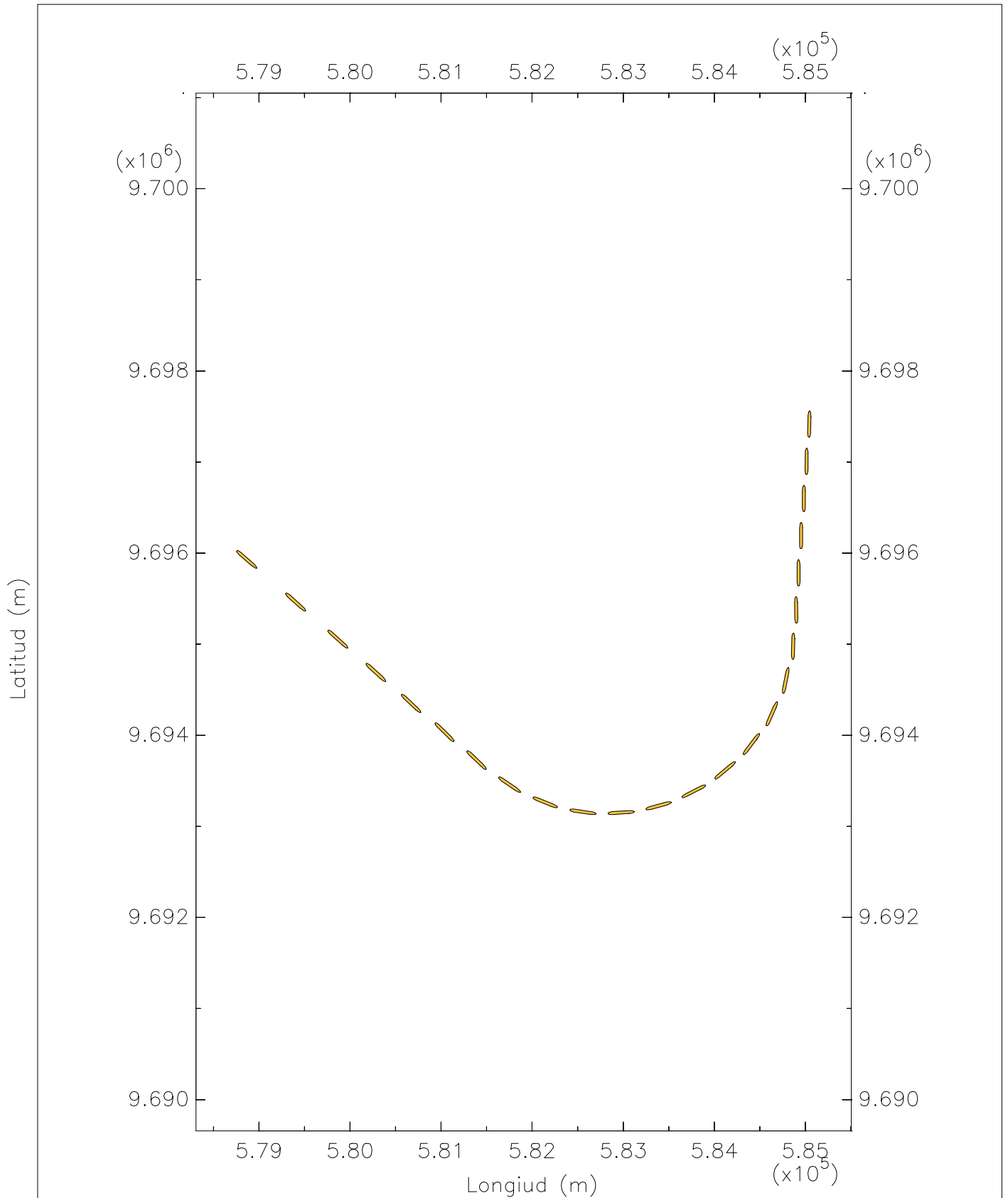


→ 0.500 m/s

Zona 1 Corriente en flujo

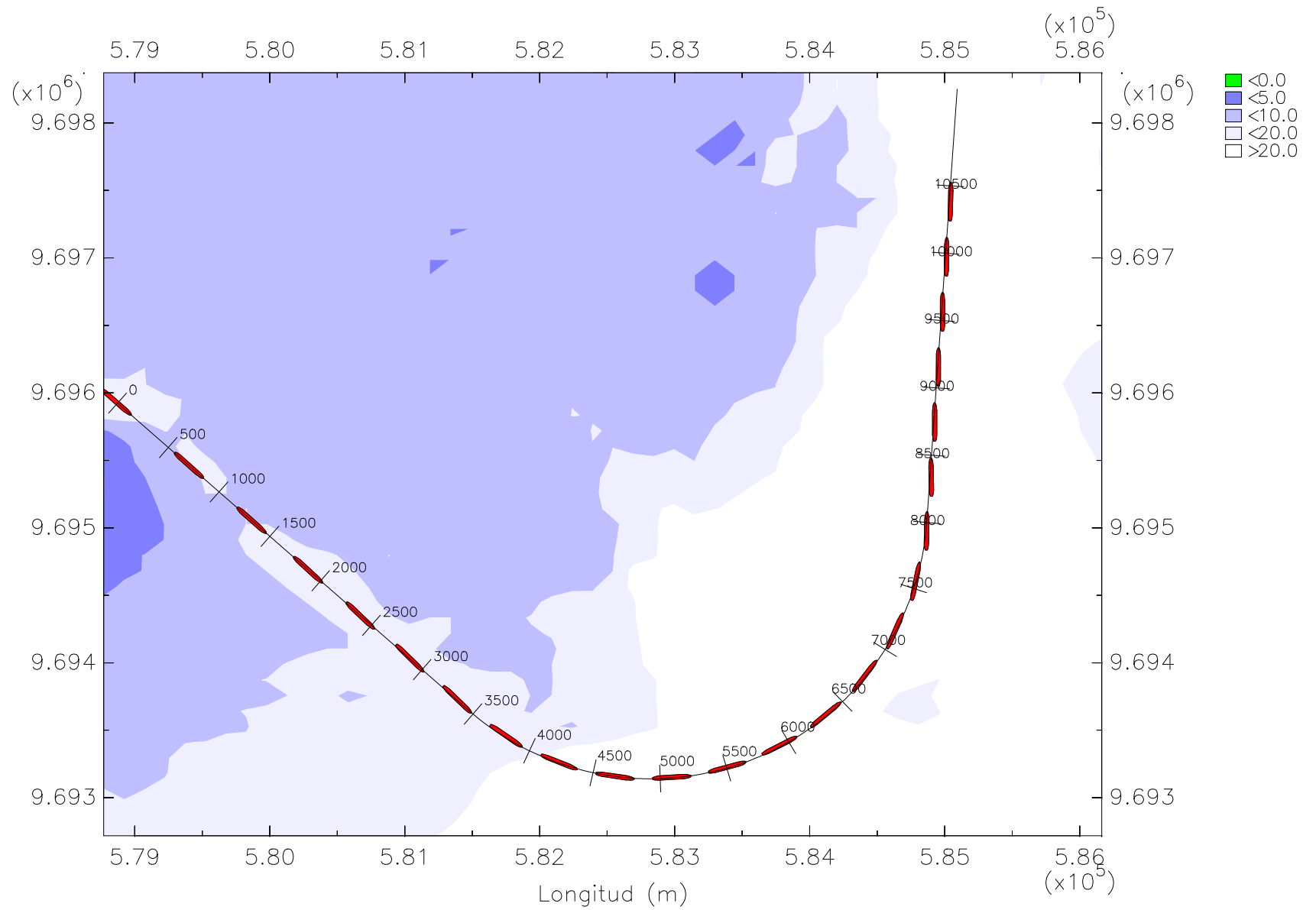


Zona 1 Eje del canal



Zona 1 Trayectoria del barco portacontenedores panamax

Latitud (m)



Zona 1 Trayectoria del barco portacontenedores panamax con profundidad